

УТВЕРЖДАЮ:
Начальник отдела по
Хорольскому муниципальному
району департамента труда и
социального развития
Приморского края

_____ С.В.Зозуля

«___» _____ 20___ г.

ПАСПОРТ ДОСТУПНОСТИ
объекта социальной инфраструктуры (ОСИ)
№ _____

1. Общие сведения об объекте

- 1.1. Наименование (вид) объекта муниципальное бюджетное учреждение дополнительного образования «Детско-юношеская спортивная школа» Хорольского муниципального района Приморского края. Спортивный зал.
- 1.2. Адрес объекта с. Хороль, ул.Первомайская, 4А.
- 1.3. Сведения о размещении объекта:
- отдельно стоящее здание из 3 этажей, 1481.6 кв.м.;
- наличие прилегающего земельного участка (да, нет);
- 1.4. Год постройки здания 2014 , последнего капитального ремонта, - нет
- 1.5. Дата предстоящих плановых ремонтных работ: текущего 2016 год

сведения об организации, расположенной на объекте

- 1.6. Название организации (учреждения), (полное юридическое наименование – согласно Уставу, краткое наименование) муниципальное бюджетное учреждение дополнительного образования «Детско-юношеская спортивная школа» Хорольского муниципального района Приморского края, (ДЮСШ)
- 1.7. Юридический адрес организации (учреждения) с. Хороль, ул. Первомайская 4А
- 1.8. Основание для пользования объектом оперативное управление
- 1.9. Форма собственности (государственная)
- 1.10. Территориальная принадлежность (муниципальная)
- 1.11. Вышестоящая организация (наименование) администрация Хорольского муниципального района Приморского края
- 1.12. Адрес вышестоящей организации, другие координаты с. Хороль, ул. Ленинская, 51,

2. Характеристика деятельности организации на объекте

2.1 Сфера деятельности дополнительное образование детей

2.2 Виды оказываемых услуг:

формирование общей культуры обучающихся на основе усвоения обязательного минимума содержания дополнительных образовательных программ;

УТВЕРЖДАЮ:
Начальник отдела по
Хорольскому муниципальному
району департамента труда и
социального развития
Приморского края

 С.В.Зозуля
«15» января 2015г.

**ПАСПОРТ ДОСТУПНОСТИ
объекта социальной инфраструктуры (ОСИ)**

№ _____

1. Общие сведения об объекте

- 1.1. Наименование (вид) объекта муниципальное бюджетное учреждение дополнительного образования «Детско-юношеская спортивная школа» Хорольского муниципального района Приморского края. Спортивный зал.
- 1.2. Адрес объекта с. Хороль, ул.Первомайская, 4А.
- 1.3. Сведения о размещении объекта:
- отдельно стоящее здание из 3 этажей, 1481.6 кв.м.;
- наличие прилегающего земельного участка (да, нет);
- 1.4. Год постройки здания 2014, последнего капитального ремонта, - нет
- 1.5. Дата предстоящих плановых ремонтных работ: текущего 2016 год

сведения об организации, расположенной на объекте

- 1.6. Название организации (учреждения), (полное юридическое наименование – согласно Уставу, краткое наименование) муниципальное бюджетное учреждение дополнительного образования «Детско-юношеская спортивная школа» Хорольского муниципального района Приморского края, (ДЮСШ)
- 1.7. Юридический адрес организации (учреждения) с. Хороль, ул. Первомайская 4А
- 1.8. Основание для пользования объектом оперативное управление
- 1.9. Форма собственности (государственная)
- 1.10. Территориальная принадлежность (муниципальная)
- 1.11. Вышестоящая организация (наименование) администрация Хорольского муниципального района Приморского края
- 1.12. Адрес вышестоящей организации, другие координаты с. Хороль, ул. Ленинская, 51.

2. Характеристика деятельности организации на объекте

- 2.1 Сфера деятельности дополнительное образование детей
- 2.2 Виды оказываемых услуг:
формирование общей культуры обучающихся на основе усвоения обязательного минимума содержания дополнительных образовательных программ;

обеспечение необходимых условий для личностного развития, укрепления здоровья и профессионального самоопределения детей в возрасте от 6 до 18 лет;

предоставление дополнительного образования в отделениях по видам спорта;

адаптация обучающихся к жизни в обществе, подготовка допризывной молодежи к службе в Вооруженных Силах Российской Федерации, к защите Отечества;

организация спортивно-массовой работы с учащимися, пропаганда здорового образа жизни;

организация внеклассных физкультурно-оздоровительных и спортивно-массовых мероприятий;

подготовка спортивного резерва;

противодействие проявлением политического и религиозного экстремизма в молодежной среде;

физическое и эстетическое развитие молодежи и детей, формирование здорового образа жизни.

В соответствии с целями своей деятельности ДЮСШ:

организует работу спортивных секций: дзюдо, самбо, волейбол, футбол, баскетбол, спортивное ориентирование, туризм, лечебная физическая культура, лыжные гонки, каратэ, тяжелая атлетика, бокс, армрестлинг, настольный теннис, бодибилдинг, хоккей с шайбой, спортивная акробатика, фитнес, спортивные танцы, шахматы, шашки, пауэрлифтинг, дартс;

проводит соревнования по игровым видам спорта, на первенство района, соревнования на первенство Учреждения, соревнования на первенство Приморского края, Дальневосточных турниров, турниров городов России согласно плану, туристические слеты, походы, экскурсии;

организует работу оздоровительных спортивных лагерей в каникулярное время в течение календарного года.

2.3 Форма оказания услуг: физкультурно-массовые мероприятия

2.4 Категории обслуживаемого населения по возрасту: дети от 7 до 18 лет

2.5 Категории обслуживаемых инвалидов: не обслуживаются

2.6 Плановая мощность: посещаемость (количество обслуживаемых в день), вместимость, пропускная способность 100-150

2.7 Участие в исполнении ИПР инвалида, ребенка-инвалида- нет

3. Состояние доступности объекта

3.1 Путь следования к объекту пассажирским транспортом

(описать маршрут движения с использованием пассажирского транспорта)

Маршрут № 1 (ст. Хорольск – Ю. Ленинская) – остановка «Школа № 1»; такси.

наличие адаптированного пассажирского транспорта к объекту - нет

3.2 Путь к объекту от ближайшей остановки пассажирского транспорта:

3.2.1 расстояние до объекта от остановки транспорта «Школа № 1» - 200м.

3.2.2 время движения (пешком) – 2 мин.

3.2.3 наличие выделенного от проезжей части пешеходного пути - (да),

3.2.4 Перекрестки: нет;

3.2.5 Информация на пути следования к объекту: - нет;

3.2.6 Перепады высоты на пути: - нет

Их обустройство для инвалидов на коляске: - нет

3.3 Организация доступности объекта для инвалидов – форма обслуживания*

№№ п/п	Категория инвалидов (вид нарушения)	Вариант организации доступности объекта (формы обслуживания)*
1.	Все категории инвалидов и МГН	ДУ
	<i>в том числе инвалиды:</i>	
2	передвигающиеся на креслах-колясках	ДУ
3	с нарушениями опорно-двигательного аппарата	А
4	с нарушениями зрения	ДУ
5	с нарушениями слуха	А
6	с нарушениями умственного развития	А

* - указывается один из вариантов: «А», «Б», «ДУ», «ВНД»:

«А» - доступность всех зон и помещений (универсальная);

«Б» - выделены для обслуживания инвалидов специальные участки и помещения;

«ДУ» - обеспечена условная доступность: помощь сотрудника организации, либо услуги предоставляются на дому или дистанционно;

«ВНД» - доступность не организована (временно недоступно).

3.4 Состояние доступности основных структурно-функциональных зон

№№ п \п	Основные структурно-функциональные зоны	Состояние доступности, в том числе для основных категорий инвалидов**
1	Территория, прилегающая к зданию (участок)	ДП-И (Г,У,О,К), ДУ-И (С)
2	Вход (входы) в здание	ДП-И(Г,У), ДУ-И (С,К), ДЧ-И (О)
3	Путь (пути) движения внутри здания (в т.ч. пути эвакуации)	ДП-И(О,У,Г), ДУ(С,К)
4	Зона целевого назначения здания (целевого посещения объекта)	ДП-И(О,Г,У), ДУ (С,К)
5	Санитарно-гигиенические помещения	ДП-И (Г,У), ДУ (С,О),ВНД (К)
6	Система информации и связи (на всех зонах)	ДП-И (К,Г,У,О), ДУ (С)
7	Пути движения к объекту (от остановки транспорта)	ДП-И (Г,У,О) ДУ-И (К,С)

** Указывается: **ДП-В** - доступно полностью всем; **ДП-И** (К, О, С, Г, У) – доступно полностью избирательно (указать категории инвалидов); **ДЧ-В** - доступно частично всем; **ДЧ-И** (К, О, С, Г, У) – доступно частично избирательно (указать категории инвалидов); **ДУ** - доступно условно, **ВНД** – временно недоступно

3.5. ИТОГОВОЕ ЗАКЛЮЧЕНИЕ о состоянии доступности ОСИ: ДП-И(Г,У), ДУ-И (С,К,О) в связи с тем, что на парковке нет выделенных мест, отсутствуют тактильные средства, на входной двери нет противоударной полосы и яркой контрастной маркировки на прозрачных полотнах, ширина входной и внутренних дверей менее 0,9 м, (в т.ч. эвакуационных), имеются пороги превышающие 0,025 м, ширина путей движения в помещении менее 1,5 м, на входной лестнице отсутствуют разделительные поручни, на пандусе нет поручней с двух сторон, размеры туалетной комнаты менее 1,65 x 1,8 м, душевая (закрытая) менее 1,8 x 1,8 м, открытая менее 1,2 x 0,9 м, нет

кнопки вызова персонала, крючков для одежды, костылей и других принадлежностей, поручней. Нет информации перед дверными проемами и входом на лестницу и рельефных обозначений.

4. Управленческое решение

4.1. Рекомендации по адаптации основных структурных элементов объекта

№ № п \п	Основные структурно-функциональные зоны объекта	Рекомендации по адаптации объекта (вид работы)*
1	Территория, прилегающая к зданию (участок)	Текущий ремонт
2	Вход (входы) в здание	Текущий ремонт
3	Путь (пути) движения внутри здания (в т.ч. пути эвакуации)	Текущий ремонт
4	Зона целевого назначения здания (целевого посещения объекта)	Текущий ремонт
5	Санитарно-гигиенические помещения	Текущий ремонт
6	Система информации на объекте (на всех зонах)	Текущий ремонт
7	Пути движения к объекту (от остановки транспорта)	Не нуждается
8	Все зоны и участки	Текущий ремонт

*- указывается один из вариантов (видов работ): не нуждается; ремонт (текущий, капитальный); индивидуальное решение с ТСП; технические решения невозможны – организация альтернативной формы обслуживания

4.2. Период проведения работ 2016 год

в рамках исполнения плана текущего ремонта помещений
(указывается наименование документа: программы, плана)

4.3 Ожидаемый результат (по состоянию доступности) после выполнения работ по адаптации: доступность объекта для получения услуг для инвалидов (Г,О,С,У) и частичная для инвалидов (К)
Оценка результата исполнения программы, плана (по состоянию доступности) ДП-И (О,Г,С,У), ДЧ-И(К)

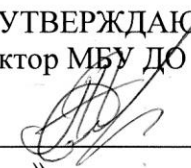
4.4. Для принятия решения *требуется*:

Согласование с вышестоящей организацией, с общественными организациями инвалидов

Имеется заключение уполномоченной организации о состоянии доступности объекта (наименование документа и выдавшей его организации, дата), прилагается - нет

4.5. Информация размещена (обновлена) на Карте доступности субъекта РФ дата _____
Администрация Приморского края, департамент труда и социального развития Приморского края, Доступная среда, учимся жить вместе.

(наименование сайта, портала)

УТВЕРЖДАЮ:
Директор МБУ ДО «ДЮСШ»

Галкин А.В.
« _____ » _____ 2015г.

АНКЕТА
(информация об объекте социальной инфраструктуры)
К ПАСПОРТУ ДОСТУПНОСТИ ОСИ
№ _____

1. Общие сведения об объекте

- 1.1. Наименование (вид) объекта муниципальное бюджетное учреждение дополнительного образования «Детско-юношеская спортивная школа» Хорольского муниципального района Приморского края. Спортивный зал.
- 1.2. Адрес объекта с. Хороль, ул. Первомайская, 4А
- 1.3. Сведения о размещении объекта:
- отдельно стоящее здание из 3 этаж, 1481,6 кв.м;
- наличие прилегающего земельного участка - (да, нет);
- 1.4. Год постройки здания 2014, последнего капитального ремонта: – новое здание
- 1.5. Дата предстоящих плановых ремонтных работ: текущего 2016 год

сведения об организации, расположенной на объекте

- 1.6. Название организации (учреждения), (полное юридическое наименование – согласно Уставу, краткое наименование) муниципальное бюджетное учреждение дополнительного образования «Детско-юношеская спортивная школа» Хорольского муниципального района Приморского края. Спортивный зал., (ДЮСШ)
- 1.7. Юридический адрес организации (учреждения) с. Хороль, ул. Первомайская 4А
- 1.8. Основание для пользования объектом оперативное управление
- 1.9. Форма собственности (государственная)
- 1.10. Территориальная принадлежность (муниципальная)
- 1.11. Вышестоящая организация (наименование) администрация Хорольского муниципального района Приморского края
- 1.12. Адрес вышестоящей организации, другие координаты с. Хороль, ул. Ленинская, 51,

2. Характеристика деятельности организации на объекте

2.1 Сфера деятельности - дополнительное образование детей

2.2 Виды оказываемых услуг:

формирование общей культуры обучающихся на основе усвоения обязательного минимума содержания дополнительных образовательных программ;

обеспечение необходимых условий для личностного развития, укрепления здоровья и профессионального самоопределения детей в возрасте от 6 до 18 лет;

предоставление дополнительного образования в отделениях по видам спорта;

адаптация обучающихся к жизни в обществе, подготовка допризывной молодежи к службе в Вооруженных Силах Российской Федерации, к защите Отечества;

организация спортивно-массовой работы с учащимися, пропаганда здорового образа жизни;

организация внеклассных физкультурно-оздоровительных и спортивно-массовых мероприятий;

подготовка спортивного резерва;

противодействие проявлением политического и религиозного экстремизма в молодежной среде;

физическое и эстетическое развитие молодежи и детей, формирование здорового образа жизни.

В соответствии с целями своей деятельности ДЮСШ:

организует работу спортивных секций: дзюдо, самбо, волейбол, футбол, баскетбол, спортивное ориентирование, туризм, лечебная физическая культура, лыжные гонки, каратэ, тяжелая атлетика, бокс, армрестлинг, настольный теннис, бодибилдинг, хоккей с шайбой, спортивная акробатика, фитнес, спортивные танцы, шахматы, шашки, пауэрлифтинг, дартс;

проводит соревнования по игровым видам спорта, на первенство района, соревнования на первенство Учреждения, соревнования на первенство Приморского края, Дальневосточных турниров, турниров городов России согласно плану, туристические слеты, походы, экскурсии;

организует работу оздоровительных спортивных лагерей в каникулярное время в течение календарного года.

2.3 Форма оказания услуг: спортивно-массовые мероприятия

2.4 Категории обслуживаемого населения по возрасту: дети от 7 до 18 лет

2.5 Категории обслуживаемых инвалидов: не обслуживаются

2.6 Плановая мощность: посещаемость (количество обслуживаемых в день), вместимость, пропускная способность 100-150 чел.

2.7 Участие в исполнении ИПР инвалида, ребенка-инвалида - нет

3. Состояние доступности объекта

3.1 Путь следования к объекту пассажирским транспортом

(описать маршрут движения с использованием пассажирского транспорта)

Маршрут №1 (ст. Хорольск – Ю. Ленинская) – остановка «Школа № 1»; Такси

наличие адаптированного пассажирского транспорта к объекту - нет

3.2 Путь к объекту от ближайшей остановки пассажирского транспорта:

3.2.1 расстояние до объекта от остановки транспорта – 200 м

3.2.2 время движения (пешком) - 2 мин;

3.2.3 наличие выделенного от проезжей части пешеходного пути - (да),

3.2.4 Перекрестки: - нет

3.2.5 Информация на пути следования к объекту: - нет;

3.2.6 Перепады высоты на пути: - нет;

Их обустройство для инвалидов на коляске: - нет

3.3 Вариант организации доступности ОСИ (формы обслуживания)* с учетом СП 35-

101-2001

№№ п/п	Категория инвалидов (вид нарушения)	Вариант организации доступности объекта (формы обслуживания)*
1.	Все категории инвалидов и МГН	ДУ
	<i>в том числе инвалиды:</i>	
2	передвигающиеся на креслах-колясках	ДУ
3	с нарушениями опорно-двигательного аппарата	А
4	с нарушениями зрения	ДУ
5	с нарушениями слуха	А
6	с нарушениями умственного развития	А

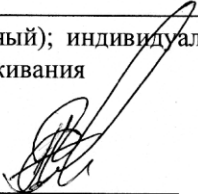
* - указывается один из вариантов: «А», «Б», «ДУ», «ВНД»

4. Управленческое решение (предложения по адаптации основных структурных элементов объекта)

№ № п \п	Основные структурно-функциональные зоны объекта	Рекомендации по адаптации объекта (вид работы)*
1	Территория, прилегающая к зданию (участок)	Текущий ремонт
2	Вход (входы) в здание	Текущий ремонт
3	Путь (пути) движения внутри здания (в т.ч. пути эвакуации)	Текущий ремонт

4	Зона целевого назначения здания (целевого посещения объекта)	Текущий ремонт
4	Зона целевого назначения здания (целевого посещения объекта)	Текущий ремонт
5	Санитарно-гигиенические помещения	Текущий ремонт
6	Система информации на объекте (на всех зонах)	Текущий ремонт
7	Пути движения к объекту (от остановки транспорта)	Не нуждается
8	Все зоны и участки	Текущий ремонт

*- указывается один из вариантов (видов работ): не нуждается; ремонт (текущий, капитальный); индивидуальное решение с ТСР; технические решения невозможны – организация альтернативной формы обслуживания

Размещение информации на Карте доступности субъекта РФ согласовано 
 Галкин Александр Владимирович, директор МБУДО «Детско-юношеская спортивная школа
 Хорольского муниципального района Приморского края, E-mail: sport_school-2011@mail.ru
 тел(факс) 8(42347) 21-4-07
 (подпись, Ф.И.О., должность; координаты для связи уполномоченного представителя объекта)

УТВЕРЖДАЮ

Начальник отдела по
Хорольскому муниципальному
району департамента труда и
социального развития
Приморского края

 С.В.Зозуля

«15» января 2015г.

АКТ ОБСЛЕДОВАНИЯ
объекта социальной инфраструктуры
К ПАСПОРТУ ДОСТУПНОСТИ ОСИ
№ _____

1. Общие сведения об объекте

- 1.1. Наименование (вид) объекта: муниципальное бюджетное учреждение дополнительного образования «Детско-юношеская спортивная школа» Хорольского муниципального района Приморского края. Спортивный зал.
- 1.2. Адрес объекта: с. Хороль, ул. Первомайская, 4А
- 1.3. Сведения о размещении объекта:
- отдельно стоящее здание из 3 этажей, 1481.6 кв.м;
- наличие прилегающего земельного участка – (да, нет);
- 1.4. Год постройки здания 2014, последнего капитального ремонта - нет
- 1.5. Дата предстоящих плановых ремонтных работ: 2016 год
- 1.6. Название организации (учреждения), (полное юридическое наименование – согласно Уставу, краткое наименование) муниципальное бюджетное учреждение дополнительного образования «Детско-юношеская спортивная школа» Хорольского муниципального района Приморского края, (ДЮСШ)
- 1.7. Юридический адрес организации (учреждения) с. Хороль, ул. Первомайская 4А

2. Характеристика деятельности организации на объекте

Дополнительная информация

Деятельность ДЮСШ направлена на решение следующих задач:

- формирование общей культуры обучающихся на основе усвоения обязательного минимума содержания дополнительных образовательных программ;
- обеспечение необходимых условий для личностного развития, укрепления здоровья и профессионального самоопределения детей в возрасте от 6 до 18 лет;
- предоставление дополнительного образования в отделениях по видам спорта;
- адаптация обучающихся к жизни в обществе, подготовка допризывной молодежи к службе в Вооруженных Силах Российской Федерации, к защите Отечества;
- организация спортивно-массовой работы с учащимися, пропаганда здорового образа жизни;
- организация внеклассных физкультурно-оздоровительных и спортивно-массовых мероприятий;
- подготовка спортивного резерва;
- противодействие проявлением политического и религиозного экстремизма в молодежной среде;
- физическое и эстетическое развитие молодежи и детей, формирование здорового образа жизни.

В соответствии с целями своей деятельности ДЮСШ:

организует работу спортивных секций: дзюдо, самбо, волейбол, футбол, баскетбол, спортивное ориентирование, туризм, лечебная физическая культура, лыжные гонки, каратэ, тяжелая атлетика, бокс, армрестлинг, настольный теннис, бодибилдинг, хоккей с шайбой, спортивная акробатика, фитнес, спортивные танцы, шахматы, шашки, пауэрлифтинг, дартс;

проводит соревнования по игровым видам спорта, на первенство района, соревнования на первенство Учреждения, соревнования на первенство Приморского края, Дальневосточных турниров, турниров городов России согласно плану, туристические слеты, походы, экскурсии;

организует работу оздоровительных спортивных лагерей в каникулярное время в течение календарного года.

3. Состояние доступности объекта

3.1 Путь следования к объекту пассажирским транспортом

(описать маршрут движения с использованием пассажирского транспорта)

Маршрут № 1 (ст. Хорольск – Ю. Ленинская) остановка «Школа № 1»; такси.

наличие адаптированного пассажирского транспорта к объекту - нет

3.2 Путь к объекту от ближайшей остановки пассажирского транспорта:

3.2.1 расстояние до объекта от остановки транспорта – 200 м

3.2.2 время движения (пешком) - 2 мин;

3.2.3 наличие выделенного от проезжей части пешеходного пути - (да),

3.2.4 Перекрестки: - нет

3.2.5 Информация на пути следования к объекту: - нет;

3.2.6 Перепады высоты на пути: нет;

Их обустройство для инвалидов на коляске: - нет

3.3 Организация доступности объекта для инвалидов – форма обслуживания*

№№ п/п	Категория инвалидов (вид нарушения)	Вариант организации доступности объекта (формы обслуживания)*
1.	Все категории инвалидов и МГН	ДУ
	<i>в том числе инвалиды:</i>	
2	передвигающиеся на креслах-колясках	ДУ
3	с нарушениями опорно-двигательного аппарата	А
4	с нарушениями зрения	ДУ
5	с нарушениями слуха	А
6	с нарушениями умственного развития	А

* - указывается один из вариантов: «А», «Б», «ДУ», «ВНД»:

«А» - доступность всех зон и помещений (универсальная);

«Б» - выделены для обслуживания инвалидов специальные участки и помещения;

«ДУ» - обеспечена условная доступность: помощь сотрудника организации, либо услуги предоставляются на дому или дистанционно;

«ВНД» - доступность не организована (временно недоступно).

3.4 Состояние доступности основных структурно-функциональных зон

№.№ п/п	Основные структурно-функциональные зоны	Состояние доступности, в том числе для основных категорий инвалидов**	Приложение	
			№ на плане	№ фото
1	Территория, прилегающая к зданию (участок)	ДП-И (Г,У,О,К), ДУ-И – (С)		1,2,
2	Вход (входы) в здание	ДП-И(Г,У), ДУ-И (С,К) ДЧ-И (О)		3 - 7
3	Путь (пути) движения внутри здания (в т.ч. пути эвакуации)	ДП-И(О,У,Г), ДУ-И(С,К)		8 - 15
4	Зона целевого назначения здания (целевого посещения объекта)	ДП-И(О,Г,У), ДУ-И (С,К)		16 - 18
5	Санитарно-гигиенические помещения	ДП-И (Г,У), ДУ-И (С,О) ВНД (К)		19 - 21
6	Система информации и связи (на всех зонах)	ДП-И (К,Г,У,О), ДУ (С)		22 - 26
7	Пути движения к объекту (от остановки транспорта)	ДП-И (Г,У,О) ДУ-И (К,С)		

** Указывается: ДП-В - доступно полностью всем; ДП-И (К, О, С, Г, У) – доступно полностью избирательно (указать категории инвалидов); ДЧ-В - доступно частично всем; ДЧ-И (К, О, С, Г, У) – доступно частично избирательно (указать категории инвалидов); ДУ - доступно условно, ВНД - недоступно

3.5. ИТОГОВОЕ ЗАКЛЮЧЕНИЕ о состоянии доступности ОСИ: ДП-И(Г,У), ДУ-И (С,К,О) в связи с тем, что на парковке нет выделенных мест, отсутствуют тактильные средства, на входной двери нет противоударной полосы и яркой контрастной маркировки на прозрачных полотнах, ширина входной и внутренних дверей менее 0,9 м, (в т.ч. эвакуационных), имеются пороги превышающие 0,025 м, ширина путей движения в помещении менее 1,5 м, на входной лестнице отсутствуют разделительные поручни, на пандусе нет поручней с двух сторон, размеры туалетной комнаты менее 1,65 x 1,8 м, душевая (закрытая) менее 1,8 x 1,8 м, открытая менее 1,2 x 0,9 м, нет кнопки вызова персонала, крючков для одежды, костылей и других принадлежностей, поручней. Нет информации перед дверными проемами и входом на лестницу и рельефных обозначений.

4. Управленческое решение (проект)

4.1. Рекомендации по адаптации основных структурных элементов объекта:

№ № п \п	Основные структурно-функциональные зоны объекта	Рекомендации по адаптации объекта (вид работы)*
1	Территория, прилегающая к зданию (участок)	Текущий ремонт
2	Вход (входы) в здание	Текущий ремонт
3	Путь (пути) движения внутри здания (в т.ч. пути эвакуации)	Текущий ремонт
4	Зона целевого назначения здания (целевого посещения объекта)	Текущий ремонт
5	Санитарно-гигиенические помещения	Текущий ремонт
6	Система информации на объекте (на всех зонах)	Текущий ремонт
7	Пути движения к объекту (от остановки транспорта)	Не нуждается
8.	Все зоны и участки	Текущий ремонт

*- указывается один из вариантов (видов работ): не нуждается; ремонт (текущий, капитальный); индивидуальное решение с ТСР; технические решения невозможны – организация альтернативной формы обслуживания

4.2. Период проведения работ 2016 год

в рамках исполнения плана текущего ремонта помещений

(указывается наименование документа: программы, плана)

4.3 Ожидаемый результат (по состоянию доступности) после выполнения работ по адаптации: доступность объекта для получения услуг для инвалидов (О,Г,С,У) и частичная для инвалидов (К)
Оценка результата исполнения плана (по состоянию доступности) – ДП-И(О,С,Г,У), ДЧ-И(К)

4.4. Для принятия решения требуется, не требуется (нужное подчеркнуть):

4.4.1. согласование на Комиссии Совета по делам инвалидов при Губернаторе Приморского края
(наименование Комиссии по координации деятельности в сфере обеспечения доступной среды жизнедеятельности для инвалидов и других МГН)

4.4.2. согласование работ с надзорными органами (в сфере проектирования и строительства, архитектуры, охраны памятников, другое - указать) не требуется

4.4.3. техническая экспертиза; разработка проектно-сметной документации;

4.4.4. согласование с вышестоящей организацией (собственником объекта);

4.4.5. согласование с общественными организациями инвалидов _____;

4.4.6. другое _____

Заключение уполномоченной организации о состоянии доступности объекта (наименование документа и выдавшей его организации, дата), не имеем.

4.7. Информация может быть размещена (обновлена) на Карте доступности субъекта РФ

Администрация Приморского края, департамент труда и социального развития приморского края, Доступная среда, учимся жить вместе.

(наименование сайта, портала)

5. Особые отметки

ПРИЛОЖЕНИЯ:

Результаты обследования:

- | | |
|--|----------------|
| 1. Территории, прилегающей к объекту | на <u>2</u> л. |
| 2. Входа (входов) в здание | на <u>2</u> л. |
| 3. Путей движения в здании | на <u>2</u> л. |
| 4. Зоны целевого назначения объекта | на <u>4</u> л. |
| 5. Санитарно-гигиенических помещений | на <u>2</u> л. |
| 6. Системы информации (и связи) на объекте | на <u>2</u> л. |

Результаты фотофиксации на объекте
План первого этажа

26 шт.
на 1 л.

Руководитель
рабочей группы:


Директор МОБУ ДОД
«Детско-юношеская спортивная школа»
Хорольского муниципального района
Приморского края



(подпись) А.В. Галкин

Члены рабочей группы:

Начальник отделения учета выплат и реализации
социальных программ отдела по Хорольскому
муниципальному району департамента труда и
социального развития Приморского края

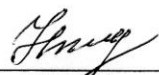


(подпись) Е.А. Духнай

В том числе:

представители общественных
организаций инвалидов:

председатель общества инвалидов
Хорольского муниципального района



(подпись) Е.И. Новикова


представители организации,
расположенной на объекте

рабочий по обслуживанию здания



(подпись) П.В. Леоненко

рабочий по обслуживанию здания



(подпись) В.И. Шпак

Управленческое решение согласовано «____» _____ 20__ г. (протокол №____)
Комиссией (название). _____

I Результаты обследования:
1. Территории, прилегающей к зданию (участка)

муниципальное бюджетное учреждение дополнительного образования
«Детско-юношеская спортивная школа» Хорольского муниципального района
Приморского края
с. Хороль, ул. Первомайская, 4А
 Наименование объекта, адрес

№ п/п	Наименование функционально-планировочного элемента	Наличие элемента			Выявленные нарушения и замечания		Работы по адаптации объектов	
		есть/нет	№ на плане	№ фото	Содержание	Значимо для инвалида (категория)	Содержание	Виды работ
1.1	Вход (входы) на территорию	нет						
1.2	Путь (пути) движения на территории	есть		1	Отсутствуют тактильные средства на покрытии пешеходных путей	С	Нанесение тактильных средств	ТР
1.3	Лестница (наружная)	нет						
1.4	Пандус (наружный)	нет						
1.5	Автостоянка и парковка	есть		2	Не установлен международный знак, отсутствуют выделенные места для транспорта инвалидов	К,О	Установить международные знаки, выделение места для транспорта инвалидов (не менее одного)	ТР
	ОБЩИЕ требования к зоне				Беспрепятственное и удобное передвижение МГН по участку (территории предприятия) к зданию. Тактильные средства на покрытии пешеходных путей: - не менее, чем за 0,8 м до объекта информации (начала опасного участка, изменения направления движения, входа) Количество мест для транспорта инвалидов: (на открытых индивидуальных			

					автостоянках) - не менее 10% (но не менее одного места).			
--	--	--	--	--	---	--	--	--

II Заключение по зоне:

Наименование структурно-функциональной зоны	Состояние доступности* (к пункту 3.4 Акта обследования ОСИ)	Приложение		Рекомендации по адаптации (вид работы)** к пункту 4.1 Акта обследования ОСИ
		№ на плане	№ фото	
Территория, прилегающая к зданию	ДП-И (Г,У,О,К), ДУ- И(С)		1.2	Текущий ремонт

* указывается: **ДП-В** - доступно полностью всем; **ДП-И** (К, О, С, Г, У) – доступно полностью избирательно (указать категории инвалидов); **ДЧ-В** - доступно частично всем; **ДЧ-И** (К, О, С, Г, У) – доступно частично избирательно (указать категории инвалидов); **ДУ** - доступно условно, **ВНД** - недоступно

**указывается один из вариантов: не нуждается; ремонт (текущий, капитальный); индивидуальное решение с ТСР; технические решения невозможны – организация альтернативной формы обслуживания

Комментарий к заключению: на прилегающей территории имеется организованная парковка, необходимо установить знак (международный); на участке, прилегающем к объекту нужно нанести тактильные средства на пешеходных путях и контуры парковочного места (не менее одного).

Фото 1



Фото 2



к Акту обследования ОСИ к паспорту доступности ОСИ № _____ от «__» _____ 2015 г.

I Результаты обследования:**2. Входа (входов) в здание**

муниципальное бюджетное учреждение дополнительного образования
«Детско-юношеская спортивная школа» Хорольского муниципального района

Приморского края,

с. Хороль, ул. Первомайская, 4А

Наименование объекта, адрес

№ п/п	Наименование функционально-планировочного элемента	Наличие элемента			Выявленные нарушения и замечания		Работы по адаптации объектов	
		есть/нет	№ на плане	№ фото	Содержание	Значимо для инвалида (категория)	Содержание	Виды работ
2.1	Лестница (наружная)	есть		3	Ширина марша более 2,5 м. нет дополнительных разделительных поручней	С,О	Устройство дополнительных разделительных поручней	ТР
2.2	Пандус (наружный)	есть		4	Отсутствуют поручни.	К	Устройство горизонтальных поручней с двух сторон.	ТР
2.3	Входная площадка (перед дверью)	есть		5	Не выявлено			
2.4	Дверь (входная)	есть		6	Ширина дверного проема менее 0,9 м, высота порога превышает 0,025 м, отсутствует противоударная полоса и контрастная маркировка, кнопка вызова.	К,О,С	Установка противоударной полосы, на прозрачных полотнах двери нанести яркую контрастную маркировку, кнопки вызова	ТР
2.5	Тамбур	есть		7	Не выявлено			
	ОБЩИЕ требования к зоне				Поручни дополнительные разделительные (при ширине марша 2,5 м и более), Пандус: - поручни с двух сторон; завершающие части длиннее наклонной части пандуса на 0,3 м. Полотно двери: - Нижняя часть до высоты 0,3 м от уровня пола	все		

					защищена противоударной полосой, - На прозрачных полотнах двери яркая контрастная маркировка высотой не менее 0,1 м. и шириной не менее 0,2 м. расположенная на уровне 1,2-1,5 м. - кнопка вызова.			
--	--	--	--	--	---	--	--	--

II Заключение по зоне:

Наименование структурно- функциональной зоны	Состояние доступности* (к пункту 3.4 Акта обследования ОСИ)	Приложение		Рекомендации по адаптации (вид работы)** к пункту 4.1 Акта обследования ОСИ
		№ на плане	№ фото	
Вход в здание	ДП-И (Г,У, ДУ-И (К,С) ДЧ-И(О)		3 - 7	Текущий ремонт

* указывается: ДП-В - доступно полностью всем; ДП-И (К, О, С, Г, У) – доступно полностью избирательно (указать категории инвалидов); ДЧ-В - доступно частично всем; ДЧ-И (К, О, С, Г, У) – доступно частично избирательно (указать категории инвалидов); ДУ - доступно условно, ВНД - недоступно

**указывается один из вариантов: не нуждается; ремонт (текущий, капитальный); индивидуальное решение с ТСР; технические решения невозможны – организация альтернативной формы обслуживания

Комментарий к заключению: Входные двери двухстворчатые, ширина одной створки 0,85 м, высота порога 0,04 м. Необходимы работы по расширению дверного полотна и уменьшению высоты порога, устройство дополнительных разделительных поручней на наружной лестнице, устройство горизонтальных поручней с двух сторон на пандусе, установка противоударной полосы, на прозрачных полотнах двери нанести яркую контрастную маркировку, кнопки вызова

Фото №3





Фото 4



Фото 5



Фото 6



Фото 7

I Результаты обследования:**3. Пути (путей) движения внутри здания (в т.ч. путей эвакуации)**

муниципальное бюджетное учреждение дополнительного образования
«Детско-юношеская спортивная школа» Хорольского муниципального района

Приморского края,

с. Хороль, ул. Первомайская, 4А

Наименование объекта, адрес

№ п/п	Наименование функционально-планировочного элемента	Наличие элемента			Выявленные нарушения и замечания		Работы по адаптации объектов	
		есть/нет	№ на плане	№ фото	Содержание	Значимо для инвалида (категория)	Содержание	Виды работ
3.1	Коридор (вестибюль, зона ожидания, галерея, зал)	есть		8,9	В вестибюле нет текстофона. Ширина коридора менее 1,5м, нет зоны для самостоятельного разворота инвалида на кресле-коляске. Отсутствует предупредительная информация перед дверными проёмами и входом на лестницу.	К,С,Г	Установка текстофона для посетителей с дефектами слуха, предупредительной информации перед дверными проёмами и входом на лестницу.	ТР
3.2	Лестница (внутри здания)	есть		10		все	Обслуживание всех категорий инвалидов и МГН на 2 и 3 этажах не предусмотрено.	
3.3	Пандус (внутри здания)	нет						
3.4	Лифт пассажирский (или подъемник)	нет						
3.5	Дверь	есть		9	Нет дублирующих рельефных обозначений.	К,С	Устройство дублирующих рельефных знаков рядом с дверью.	ТР
3.6	Пути эвакуации (в т.ч. зоны безопасности)	есть		11,12, 13,14,15	Дверь из коридора менее 0,9 м. Порог с уличной стороны превышает 0,025 м. Высота порога более 0,025 м.	К,С	Приведение высоты порога до нормативной, расширение дверного проема.	ТР

					Установка текстфона для посетителей с дефектами слуха; наличие предупредительной информации перед дверными проёмами и входом на лестницу на расстоянии 0,6 м. до объекта информации в виде рифлёной (тактильной) и контрастно окрашенной поверхности. Дублирующих рельефных знаков рядом с дверью со стороны дверной ручки на высоте от 1,4 до 1,75 м. Ширина дверного проема не менее 0,9 м. Высота порога не более 0,025 м.	все		
	ОБЩИЕ требования к зоне							

II Заключение по зоне:

Наименование структурно-функциональной зоны	Состояние доступности* (к пункту 3.4 Акта обследования ОСИ)	Приложение		Рекомендации по адаптации (вид работы)** к пункту 4.1 Акта обследования ОСИ
		№ на плане	№ фото	
Пути движения внутри здания, в том числе эвакуационные	ДП-И (О,Г,У), ДУ-И (С,К)		8-15	Текущий ремонт

* указывается: ДП-В - доступно полностью всем; ДП-И (К, О, С, Г, У) – доступно полностью избирательно (указать категории инвалидов); ДЧ-В - доступно частично всем; ДЧ-И (К, О, С, Г, У) – доступно частично избирательно (указать категории инвалидов); ДУ - доступно условно, ВНД - недоступно

**указывается один из вариантов: не нуждается; ремонт (текущий, капитальный); индивидуальное решение с ТСП; технические решения невозможны – организация альтернативной формы обслуживания

Комментарий к заключению: Обслуживание инвалидов осуществляется на 1-м этаже. Ширина коридора 1,3 м. Требуется нанесение визуальной и тактильной предупредительной информации о препятствии, установка текстфона для посетителей с дефектами слуха, предупредительной информации перед дверными проёмами и входом на лестницу, устройство дублирующих рельефных знаков рядом с дверью. Ширина эвакуационного выхода 0,8 м, высота порога 0,08 м, в связи с чем необходимо приведение высоты порога до нормативной и расширение дверного проема.



Фото 8

Фото 9



Фото 10



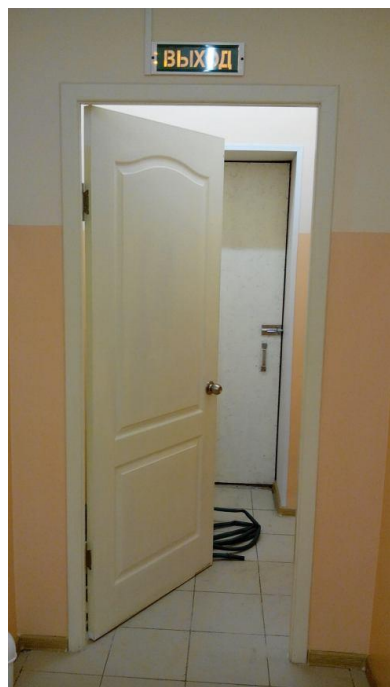
Фото
12



11



Фото



Фото

13



Фото 14



Фото 15

к Акту обследования ОСИ к паспорту доступности ОСИ № _____ от «__» _____ 2015г.

I Результаты обследования:**4. Зоны целевого назначения здания (целевого посещения объекта)****Вариант I – зона обслуживания инвалидов**

муниципальное бюджетное учреждение дополнительного образования
«Детско-юношеская спортивная школа» Хорольского муниципального района

Приморского края,

с. Хороль, ул. Первомайская, 4А

Наименование объекта, адрес

№ п/п	Наименование функционально-планировочного элемента	Наличие элемента			Выявленные нарушения и замечания		Работы по адаптации объектов	
		есть/нет	№ на плане	№ фото	Содержание	Значимо для инвалида (категория)	Содержание	Виды работ
4.1	Форма обслуживания раздевалок	есть		16	Ширина двери менее 0,9 м, нет информирующих обозначений помещений, нет мест для хранения колясок, индивидуальных кабин и индивидуальных шкафов для одежды.	С,К,О	Установить рельефные информирующие обозначения помещений рядом с дверью, индивидуальные кабины и шкафы, устройство мест для хранения колясок.	ТР
4.2	Зальная форма обслуживания	есть		17,18	Не выявлено			
4.3	Прилавочная форма обслуживания	нет						
4.4	Форма обслуживания с перемещением по маршруту	нет						
4.5	Кабина индивидуально-го обслуживания	нет						
	ОБЩИЕ требования к зоне				Рельефные информирующие обозначения помещений рядом с дверью (на высоте от 1,4 - 1,75м), места для хранения кресел-колясок; индивидуальные кабины - по одной	все		

					кабине на трех одновременно занимающихся инвалидов на креслах- колясках (площадь каждая не менее 4 кв.м); - индивидуальные шкафы для одежды, в т.ч. для хранения костылей и протезов (не менее двух) высотой не более 1,7 м;			
--	--	--	--	--	---	--	--	--

II Заключение по зоне:

Наименование структурно- функциональной зоны	Состояние доступности* (к пункту 3.4 Акта обследования ОСИ)	Приложение		Рекомендации по адаптации (вид работы)** к пункту 4.1 Акта обследования ОСИ
		№ на плане	№ фото	
Зона обслуживания инвалидов	ДП-И (О, Г, У) ДУ-И (К,С);		16-18	ТР

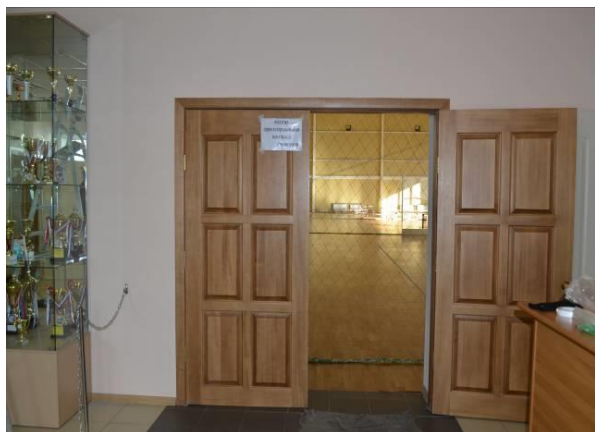
* указывается: **ДП-В** - доступно полностью всем; **ДП-И** (К, О, С, Г, У) – доступно полностью избирательно (указать категории инвалидов); **ДЧ-В** - доступно частично всем; **ДЧ-И** (К, О, С, Г, У) – доступно частично избирательно (указать категории инвалидов); **ДУ** - доступно условно, **ВНД** - недоступно

**указывается один из вариантов: не нуждается; ремонт (текущий, капитальный); индивидуальное решение с ТСП; технические решения невозможны – организация альтернативной формы обслуживания

Комментарий к заключению: требуется осуществить мероприятия по созданию условий для слепых граждан и создать отдельные зоны для инвалидов в колясках. Ширина двери в раздевалке 0,8 м, необходимо расширение до нормативной.



Фото 16



к Акту обследования ОСИ к паспорту доступности ОСИ № _____ от «__» _____ 2015 г.

I Результаты обследования:

**4. Зоны целевого назначения здания (целевого посещения объекта)
Вариант II – места приложения труда**

Наименование функционально-планировочного элемента	Наличие элемента			Выявленные нарушения и замечания		Работы по адаптации объектов	
	есть/нет	№ на плане	№ фото	Содержание	Значимо для инвалида (категория)	Содержание	Виды работ
Место приложения труда	нет						

II Заключение по зоне:

Наименование структурно-функциональной зоны	Состояние доступности* (к пункту 3.4 Акта обследования ОСИ)	Приложение		Рекомендации по адаптации (вид работы)** к пункту 4.1 Акта обследования ОСИ
		№ на плане	№ фото	
Место приложения труда	нет			

* указывается: **ДП-В** - доступно полностью всем; **ДП-И** (К, О, С, Г, У) – доступно полностью избирательно (указать категории инвалидов); **ДЧ-В** - доступно частично всем; **ДЧ-И** (К, О, С, Г, У) – доступно частично избирательно (указать категории инвалидов); **ДУ** - доступно условно, **ВНД** - недоступно

**указывается один из вариантов: не нуждается; ремонт (текущий, капитальный); индивидуальное решение с ТСП; технические решения невозможны – организация альтернативной формы обслуживания



Комментарий к заключению: не требуется.

к Акту обследования ОСИ к паспорту доступности ОСИ № _____ от «__» _____ 2015 г.

I Результаты обследования:**4. Зоны целевого назначения здания (целевого посещения объекта)****Вариант III – жилые помещения**

Наименование функционально-планировочного элемента	Наличие элемента			Выявленные нарушения и замечания		Работы по адаптации объектов	
	есть/нет	№ на плане	№ фото	Содержание	Значимо для инвалида (категория)	Содержание	Виды работ
Жилые помещения	нет						

II Заключение по зоне:

Наименование структурно-функциональной зоны	Состояние доступности* (к пункту 3.4 Акта обследования ОСИ)	Приложение		Рекомендации по адаптации (вид работы)** к пункту 4.1 Акта обследования ОСИ
		№ на плане	№ фото	
Жилые помещения	нет			

* указывается: **ДП-В** - доступно полностью всем; **ДП-И** (К, О, С, Г, У) – доступно полностью избирательно (указать категории инвалидов); **ДЧ-В** - доступно частично всем; **ДЧ-И** (К, О, С, Г, У) – доступно частично избирательно (указать категории инвалидов); **ДУ** - доступно условно, **ВНД** - недоступно

**указывается один из вариантов: не нуждается; ремонт (текущий, капитальный); индивидуальное решение с ТСР; технические решения невозможны – организация альтернативной формы обслуживания

Комментарий к заключению: не требуется.

к Акту обследования ОСИ к паспорту доступности ОСИ № _____ от «__» __ 2015 г.

I Результаты обследования:**5. Санитарно-гигиенических помещений**

муниципальное бюджетное учреждение дополнительного образования
«Детско-юношеская спортивная школа» Хорольского муниципального района

Приморского края,

с. Хороль, ул. Первомайская, 4А

Наименование объекта, адрес

№ п/п	Наименование функционально-планировочного элемента	Наличие элемента			Выявленные нарушения и замечания		Работы по адаптации объектов	
		есть/нет	№ на плане	№ фото	Содержание	Значимо для инвалида (категория)	Содержание	Виды работ
5.1	Туалетная комната	есть		19	Отсутствуют информирующие обозначения помещений, дублированные рельефными знаками. Параметры комнаты менее ширины 1,85 * 1,8 м и глубины 1,8 м, ширина дверного проема менее 0,9 м, отсутствует кнопка вызова, нет крючков для одежды, костылей и пр.	К,О,С	Установка крючков, кнопки вызова, рельефных обозначений. Расширение дверных проемов.	ТР
5.2	Душевая/ванная комната	есть		20,21	Отсутствуют информирующие обозначения помещений, дублированные рельефными знаками. Параметры комнат меньше нормативных 1,8 на 1,8 м (закрытые); - 1,2 на 0,9 м (открытые, со сквозным проходом),	К,О,С	Установка кнопки вызова, рельефных обозначений. Расширение дверных проемов.	ТР
5.3	Бытовая комната (гардеробная)	нет						
	ОБЩИЕ требования к зоне				<p>Туалетная комната: Наличие кнопки звонка (в дежурную комнату), - размеры в плане: ширина - 1,85, глубина - 1,8, - рядом с унитазом пространство для размещения кресла-коляски, - крючки для одежды, костылей и других принадлежностей</p> <p>Душевая кабина: не менее одной кабины, оборудованной для инвалида на кресле-</p>	все		

				коляске, с пространством для подъезда кресла-коляски перед ней Параметры душевых: - 1,8 на 1,8 м (закрытые); - 1,2 на 0,9 м (открытые, со сквозным проходом, полудуши), Установка рельефных информирующих обозначений помещений рядом с дверью (на высоте от 1,4 - 1,75м),			
--	--	--	--	---	--	--	--

II Заключение по зоне:

Наименование структурно-функциональной зоны	Состояние доступности* (к пункту 3.4 Акта обследования ОСИ)	Приложение		Рекомендации по адаптации (вид работы)** к пункту 4.1 Акта обследования ОСИ
		№ на плане	№ фото	
Санитарно-гигиенические помещения	ДУ-И (О,С), ДП-И (Г,У) ВНД (К)		19-21	Текущий ремонт

* указывается: **ДП-В** - доступно полностью всем; **ДП-И** (К, О, С, Г, У) – доступно полностью избирательно (указать категории инвалидов); **ДЧ-В** - доступно частично всем; **ДЧ-И** (К, О, С, Г, У) – доступно частично избирательно (указать категории инвалидов); **ДУ** - доступно условно, **ВНД** - недоступно

**указывается один из вариантов: не нуждается; ремонт (текущий, капитальный); индивидуальное решение с ТСР; технические решения невозможны – организация альтернативной формы обслуживания

Комментарий к заключению: Ширина дверного проема туалетной и закрытой душевой 0,6 м, ширина туалетной комнаты 1,1 м, глубина 1,5 м, ширина закрытой душевой 1,1 м, глубина 1,5 м, ширина открытых душевых комнат 0,8 м, глубина 0,9 м, дверной проем 0,8 м. Необходима

установка крючков, кнопки вызова, рельефных обозначений, расширение всех дверных проемов. Изменение размеров душевых и туалетных комнат технически невозможно.

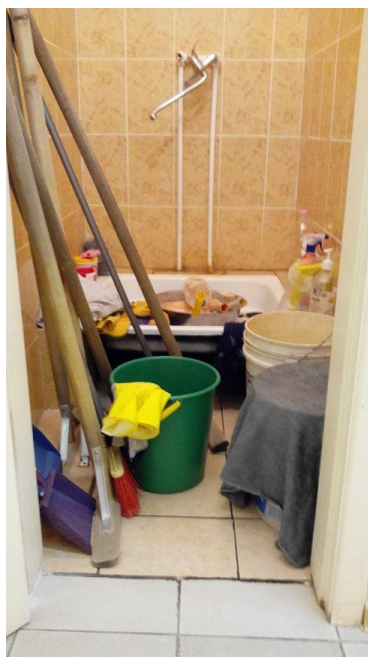


Фото 19

Фото 20

Фото 21

к Акту обследования ОСИ к паспорту доступности ОСИ № _____ от «__» _____ 2015 г.

I Результаты обследования:
6. Системы информации на объекте

муниципальное бюджетное учреждение дополнительного образования
«Детско-юношеская спортивная школа» Хорольского муниципального района
Приморского края,
с. Хороль, ул. Первомайская, 4А
 Наименование объекта, адрес

№ п/п	Наименование функционально-планировочного элемента	Наличие элемента			Выявленные нарушения и замечания		Работы по адаптации объектов	
		есть/нет	№ на плане	№ фото	Содержание	Значимо для инвалида (категория)	Содержание	Виды работ
6.1	Визуальные средства	есть		22,23	Не выявлено			
6.2	Акустические средства	есть		24,25,26	Не выявлено			
6.3	Тактильные средства	нет			Отсутствуют тактильные средства на путях движения	С	Нанесение тактильных средств	ТР
	ОБЩИЕ требования к зоне				Системы средств информации и сигнализации об опасности, размещаемые в помещениях, предназначенных для пребывания всех категорий инвалидов и на путях их движения, должны быть комплексными и предусматривать визуальную, звуковую и тактильную информацию с указанием движения и получения мест услуги.	все		

II Заключение по зоне:

Наименование структурно-функциональной зоны	Состояние доступности* (к пункту 3.4 Акта обследования ОСИ)	Приложение		Рекомендации по адаптации (вид работы)** к пункту 4.1 Акта обследования ОСИ
		№ на плане	№ фото	

Системы информации на объекте	ДП-И (К,Г,У,О), ДУ-И (С)		22-26	Текущий ремонт
-------------------------------	-----------------------------	--	-------	----------------

* указывается: **ДП-В** - доступно полностью всем; **ДП-И** (К, О, С, Г, У) – доступно полностью избирательно (указать категории инвалидов); **ДЧ-В** - доступно частично всем; **ДЧ-И** (К, О, С, Г, У) – доступно частично избирательно (указать категории инвалидов); **ДУ** - доступно условно, **ВНД** - недоступно

**указывается один из вариантов: не нуждается; ремонт (текущий, капитальный); индивидуальное решение с ТСП; технические решения невозможны – организация альтернативной формы обслуживания

Комментарий к заключению: Необходимо нанести тактильную информацию с указанием движения и получения мест услуги. При возникновении опасности инвалидам передвигающимся на колясках, с нарушением зрения и опорно-двигательного аппарата необходима помощь сотрудников. При проведении запланированных мероприятий по установке информационных систем, объект будет доступен для всех категорий инвалидов.

Фото

22



Фото 23



Фото

о
Фото 25



24



Фото 26

План 1-го этажа

